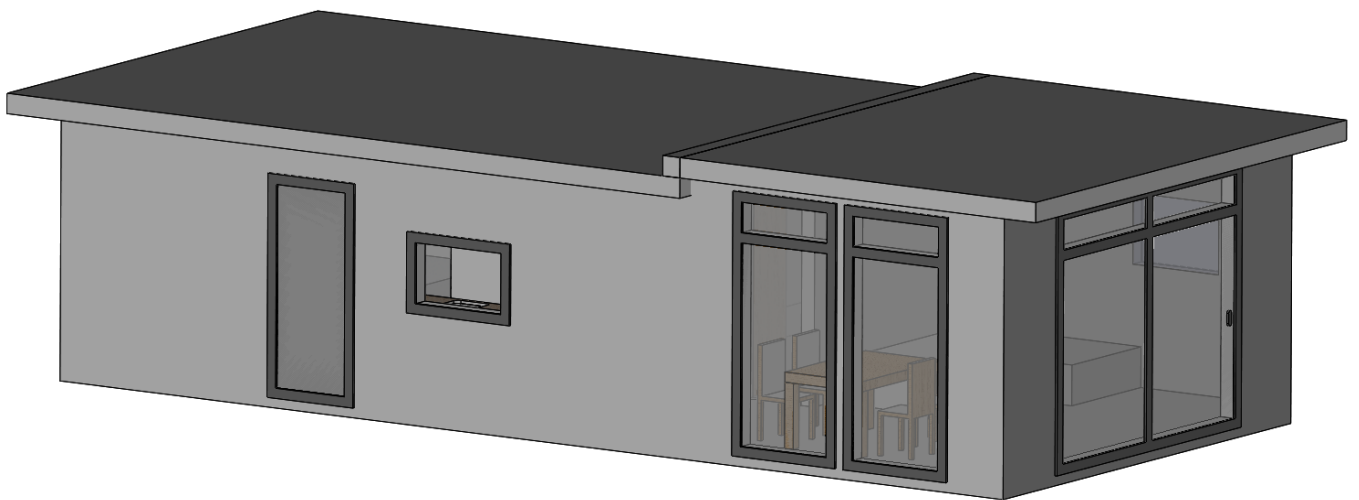
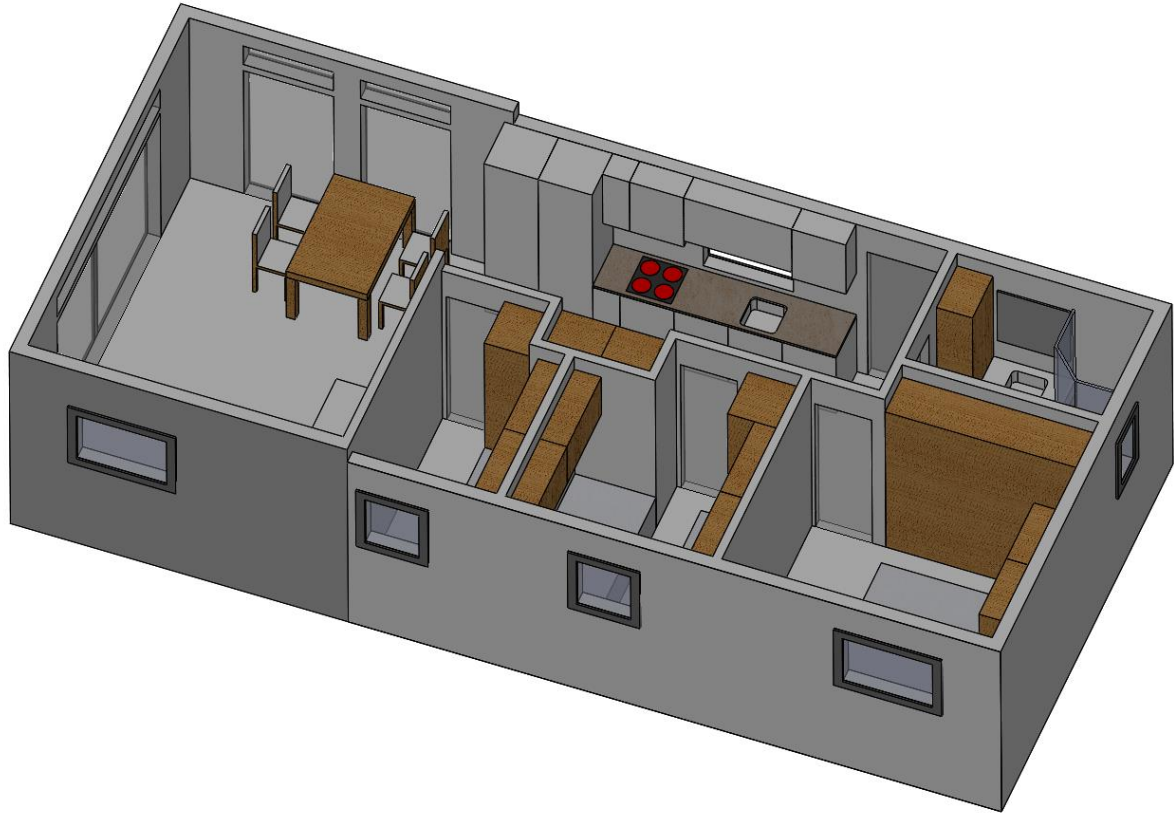




XHCM SWISS EDITION MOBILHOME, MODULHAUS

XHCM SWISS EDITION M 55m² / HEF.000.1368





XHCM SWISS EDITION MOBILHOME, MODULHAUS

XHCM SWISS EDITION M 55m² / HEF.000.1368

Küche



Wohnzimmer



Wohnzimmer



Terrasse



Bad



Gang



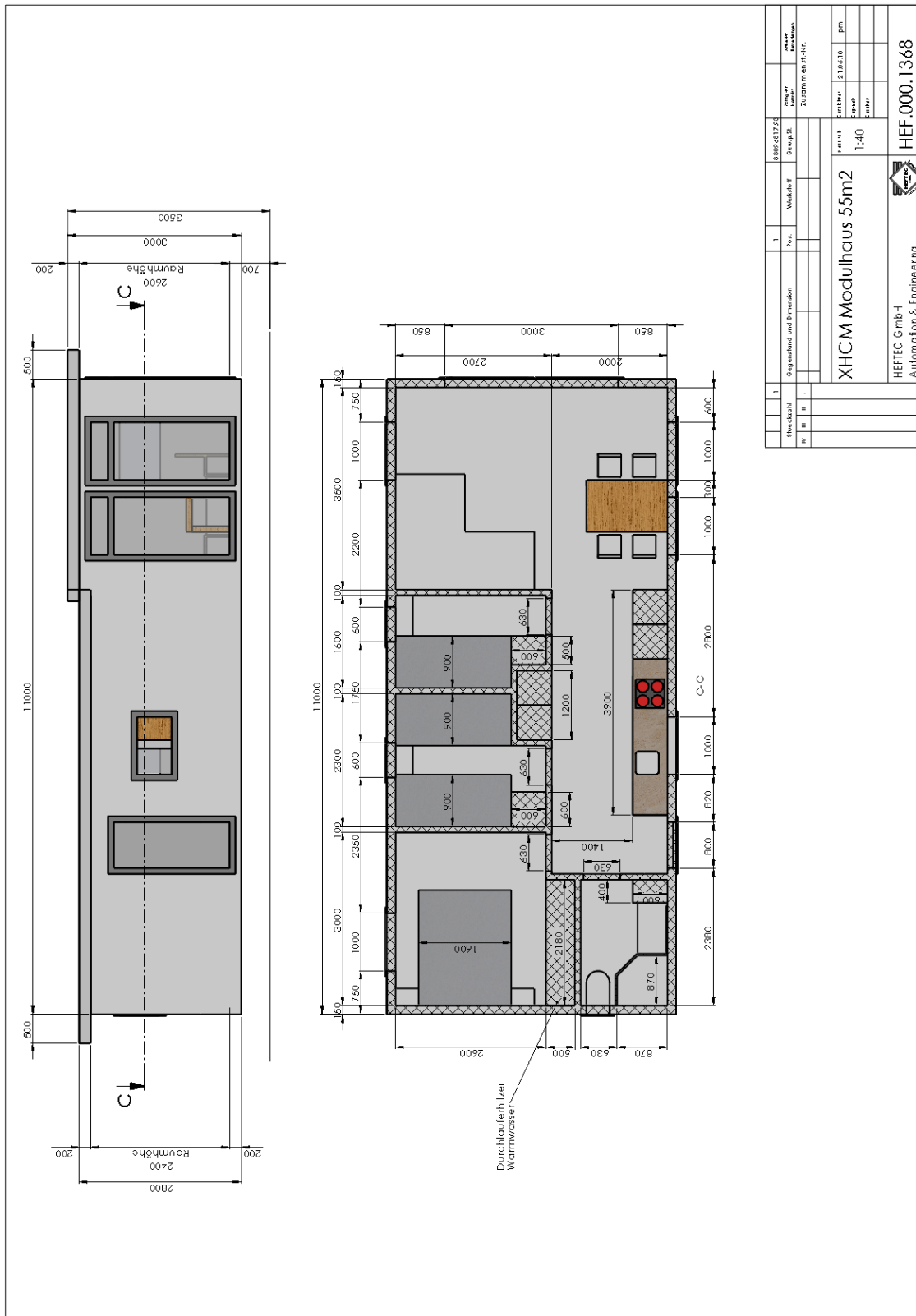
Innenraum Ausstattung ist frei gestaltbar

HEFTEC Automation AG, Amdenerstrasse 19, CH-8872 Weesen
Tel. +41 55 616 16 12 Mob. +41 79 323 66 22
Internet: www.xhcm.ch Email: info@xhcm.ch



XHCM SWISS EDITION M 55m² / HEF.000.1368

Grundriss:





XHCM SWISS EDITION M 55m² / HEF.000.1368

Beschreibung:

Aussenwandstärke:	150mm davon 100mm Isolierung
Stärke Boden, Decke:	200mm / 200mm davon 120mm Isolierung
Dach Tragkraft:	600kg / m ²
Fassade:	HPL, 20mm Hinterlüftet, Nilon Diffusionsfolie
Dach:	EPDM Folie, 140% Dehnung möglich
Fenster:	2-fach Verglasung mit Belüftung, Rollläden, Fliegengitter
Heizung:	Gaszentralheizung und Elektro- Bodenheizung, Fischwasserleitung beheizt mit Aussenthermostat
Klimaanlage:	Klimagerät mit Fernbedienung
Küche:	Wellmann, Abwaschmaschine, Glaskeramik, EL Backofen, Kühlschrank mit Gefrierfach, Arbeitsplatte Stein
Bad:	Dusche, Badmöbel, WC, Einbauschränke Handtuchwärmer, Bodenheizung, Fliesen
Wohnzimmer:	Kunststoff Laminat, Bettsofa, Esstisch mit 4 Stühlen, diverse Einbauschränke, TV und LAN Anschluss
Elternschlafzimmer:	Doppelbett 160x200cm, Einbauschränk mit Schiebetüren, Diverse Möbel, TV und LAN Anschluss, 32" Fernseher
Kinderzimmer:	3 Bett 90x200cm, Einbauschränk mit Türen, Diverse Möbel
Gang:	Einbauschränke
Beleuchtung:	LED im ganzen Haus teilweise mit Dimmer
Sicherheit:	Gas und Rauchmelder, Alarmanlage und Heizung per Mobiltelefon gesteuert
Geräteraum:	Abstellraum mit Gasanschluss für 6 Gasflaschen 35kg
Terrasse:	WPC mit Teilüberdachung, Sonnenstoren, Launch, Granittisch mit 6 Stühlen,
Eingangstüre:	Massiv mit 6 Schlüssel